

Apeos C7070 / C6570 / C5570 / C4570 / C3570 / C3070

A3彩色多功能影印機



新時代， 新Apeos

全新「Apeos」提供高階功能，具備更高資安級別和操作便利性，
協助企業在時間推移下，實現多元化商業發展。

「Apeos」設備能順暢地連接各式辦公室解決方案及服務，
隨時隨地展開全新敏捷的遠端辦公型態。



Apeos

C7070 / C6570 / C5570 / C4570 /
C3570 / C3070

複印/列印	掃描*2	傳真*2	列印解析度	控制台
彩色/黑白 70ppm (面/分鐘)*1	彩色/黑白 270ppm (面/分鐘)*3	Super G3 傳真	1,200×2,400 dpi*4	10.1吋可調角度式 彩色觸控面板

- 支援雲端服務
- 支援行動裝置
- 掃描名片
- 安全性
- LED提醒取出列印的文件/原稿
- 多張送紙偵測

*1：型號Apeos C7070。*2：選購。*3：使用自動雙面送稿機C2-PC進行掃描時。使用自動雙面送稿機B2-PC時為160 ppm (面/分鐘)。*4：列印功能。



加速您的遠端工作風格

直覺化的簡易操作性。

從一鍵啟動行動連線到直接存取雲端服務，
兼具流暢的操作流程和強大的資安功能，
讓您無縫接軌遠端辦公型態。



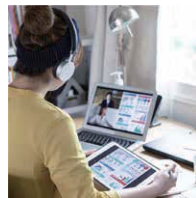
操作快速簡單

- 簡單直觀的操作
- 快速輸出，不需等待



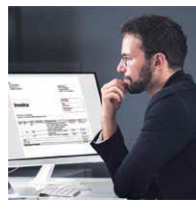
順暢的管理與分享文件

- 提高日常工作效率
- 整合日常工作流程



輕鬆連線

- 使用行動和雲端服務，
隨時隨地順暢連線



全面的資訊安全保護

- 重要資訊得到妥善保護

有以下需求的客戶

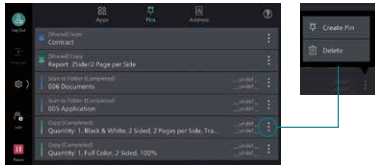
- 表現全方位的多功能影印機作為主要/輔助設備
- 可以幫助企業發展遠端且流暢的工作環境的設備
- 可以隨時隨地使用、具有流暢連線的設備
- 可以隨時隨地方便共享資訊的設備
- 可按部門使用紀錄進行追蹤的設備
- 充分提高工作效率和成本效益

操作快速簡單

配置簡單，瀏覽方便

黑灰色調UI提供更高對比，容易識別

- 圖示均勻分布，容易識別
- 各項功能的操作步驟一致更輕鬆上手
- 首頁畫面個人化，輕鬆存取常用功能
- 固定日常設定，簡化重複的作業
- 一目瞭然的工作完成或錯誤通知指示燈
- 精巧的聲音通知，提供警示和引起注意



智慧型手機搖身一變，成為「可攜式操作面板」

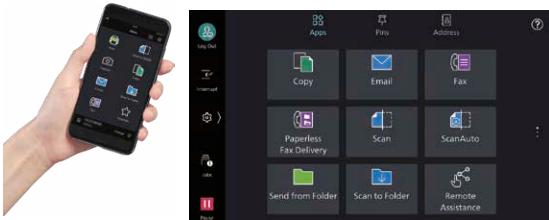
與行動裝置順暢連線後，即可使用Print Utility*1應用程式執行複印、傳真、列印及掃描*2工作。

- 行動裝置可當做操作控制的替代UI使用，大幅減少一般的觸碰次數
- 常用設定可以儲存為「我的最愛」
- 直接發送傳真，或是使用儲存在智慧型手機中的地址寄送電子郵件
- 大幅減少觸碰印表機的次數，安全又衛生

備註：透過無線環境或Wi-Fi Direct連線，連線到機器。

*1：可以從Google Play™或App Store免費下載。

*2：掃描至行動裝置、郵件送信、掃描至資料夾。



紙盤開關輕巧安靜

紙盤配備伸縮機構，可順暢開啟和關閉

- 輕推即可關閉
- 收回動作輕柔
- 抽出毫不費力



快速掃描大量原稿

「複印」或「掃描」模式下讀取速度高達270 ppm (面/分鐘)*。裝訂工作可以立即執行。

- 配備多張送紙偵測
- 單次DADF不會損壞原稿
- DADF 保護蓋緩慢關閉

*使用自動雙面送稿機C2-PC。

單次雙面掃描時，200 dpi、掃描至機密信箱。

加速操作，不需等待

快速啟動和輸出，提高效率。

- 在不到24秒內快速熱機
- 快速啟動模式可在6秒鐘內讓操作面板就緒*1
- 首張複印出紙時間3.3秒*2

*1：視主機狀態和選項設定而定，可能需要花超過6秒鐘以上的時間。

*2：C7070/C6570的A4 LEF，水平/黑白偏好模式。

從辦公室內任何多功能影印機列印

無伺服器即需即印*可讓您靈活地從任何連線的多功能影印機進行列印和取得列印文件。

- 目前設備有人使用時，從另一部可用的多功能影印機進行列印來提高生產力
- 最多可連結100部設備
- 可以在裝置上修改具體的工作設定，以節省時間 (單面改雙面、新增裝訂、全黑白)

*選購。

通知指示燈提醒

通知指示燈會提醒使用者紙盤上有原稿或未取用的輸出文件。

- 防止未取出的文件留在中央承接盤或紙盤模組上
- 側承接盤接收到傳真時，中央承接盤指示燈會進一步發出通知



可在辦公室靈活配置

支援無線網路環境*1。

- 透過Wi-Fi讓辦公空間更彈性。
- 一台多功能影印機最多可同時連接五部Wi-Fi Direct裝置
- 支援直接行動列印*2
- 支援Print Utility、AirPrint 及Mopria® Print Service

*1：選購。

*2：連線至Wi-Fi Direct時。

順暢的管理與分享文件

提供多樣且省時高效的掃描功能

掃描檔案可透過各種方法傳送至電子郵件、URL及電腦(SMB/FTP/SFTP)。

- 可同時使用多項功能傳送資料
- 改善文件數位化效率，如自動偵測文字以校正掃描後的文檔方向，或是校正掃描歪斜的頁面、刪除空白頁等
- 除TIFF和JPEG外，還可將掃描的資料轉換為支援OCR*或高壓縮/少數彩色的PDF或DocuWorks文件。它們也可以轉換為可被編輯的Excel/Word文件*
- 使用自動掃描功能，只需一個按鍵即可將掃描的資料輕鬆發送至指定的電子郵件信箱

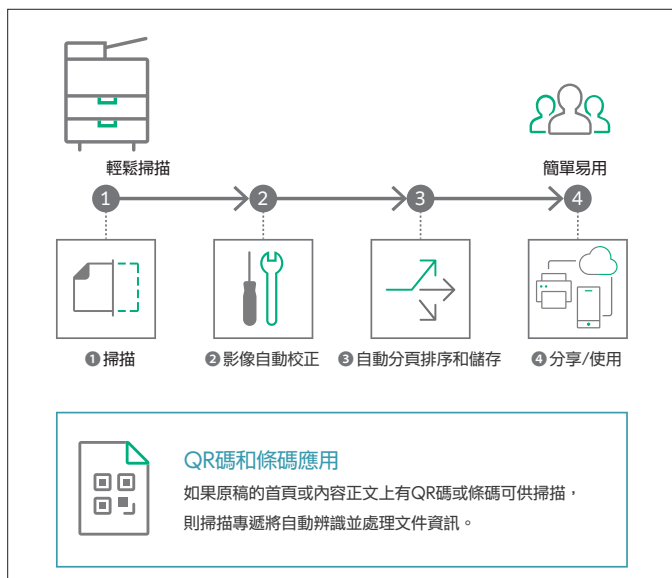
* 選購。

紙本文件數位化，輕鬆管理文件

掃描專遞*可讓您只要按下每項工作流程或文件類型的預設按鈕，即可自動處理和儲存掃描的影像。

- 自動設定檔案格式、檔案名稱、OCR*等
- 自動將掃描和處理後的文件儲存在適當的位置
- 指定文件中的特定單詞或字元為資料夾或檔案名稱
- 可正確讀取0和其他時常辨識錯誤的字元

* 選購。

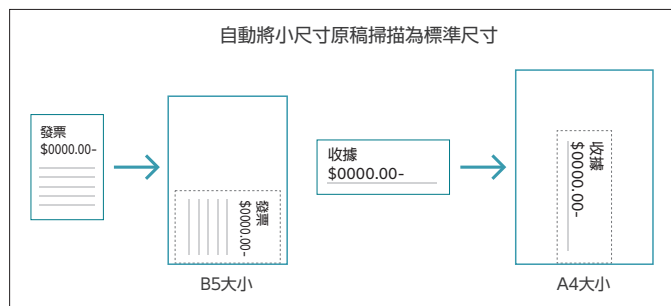


一併掃描小張原稿，例如支票和發票

可以從自動雙面送稿機直接掃描自定義紙張或小尺寸文件（例如收據），然後將其自動設為最接近的標準尺寸。

- 立即掃描，不需手動輸入每個原稿尺寸
- 自動將自定義紙張的原稿轉換為標準尺寸
- Smart OCR*功能可減少裝訂工作

* 選購。



利用名片資訊強化銷售能力

使用自動雙面送稿機B2-PC，可以放入與名片一樣小的原稿。

- 支援最小尺寸為49 mm (W) x 85 mm (L) *1
- 可以一次裝入並掃描多張原稿
- 單次雙面DADF可同時進行正面和背面掃描
- OCR*2功能減少手動資料輸入工作量

*1：適用於紙張磅數38至209 gsm。

*2：選購。



實現遠端工作的簡化操作

遠端工作時不錯過任何傳真

無紙化傳真功能會自動將接收到的傳真儲存到資料夾中，可傳輸到電腦或以電子郵件傳送

- 接收到的傳真可以用電子郵件轉寄到您的行動裝置
- 接收到的傳真可以傳送到Working Folder*¹
- 可以按傳真號碼、接收日期和負責人進行排序*²
- 收到的傳真處理可以按時間、週間日和期間進行切換*²
- 例如，只需操作一次就能將紙張輸出切換成電子傳輸*²

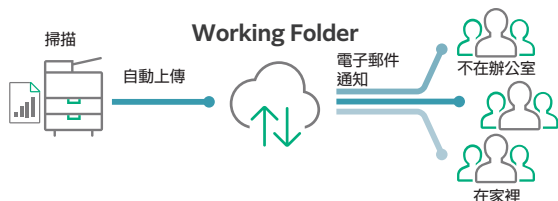
*1：雲端服務由FUJIFILM Business Innovation提供。需要另外簽約。

*2：選購。

隨時隨地共用資訊

使用Working Folder*和網際網路，隨時隨地都可以查看文件。

- 可以與多功能影印機、DocuWorks和行動裝置流暢連結
- Working Folder中的文件可以從操作面板執行列印
- 掃描的文件將指派一個檔案名稱，儲存在Working Folder中。以電子郵件傳送通知給相關使用者



* 雲端服務由FUJIFILM Business Innovation提供。需要另外簽約。

支援Microsoft的通用列印

透過提前將多功能複合機登記到Microsoft的通用列印，通過Microsoft Entra ID*¹驗證的使用者*²可以透過雲端從任何地方進行列印。

*1: 先前稱為 Azure Active Directory。

*2: 擁有Microsoft Windows Enterprise或Microsoft 365訂閱的組織。

即使遠端工作，也能輕鬆安全輸出

Cloud On-Demand Print*可讓您將文件從電腦或行動裝置傳送到雲端伺服器，然後從指定的多功能影印機進行列印。

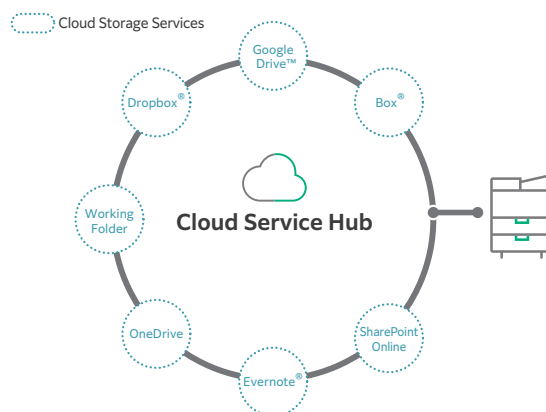
- 可以利用使用者ID和密碼安全操作
- 避免資料遺失或遭竊
- 不需要專用驅動程式

* 雲端服務由FUJIFILM Business Innovation提供。需要另外簽約。

集中化雲端整合

Cloud Service Hub*可利用單一登入存取多項雲端儲存服務。

- 可以直接從多功能影印機為掃描的文件指派特定的儲存位置
- 支援從多項雲端服務搜尋文件
- 可以使用OCR對掃描的文件進行全文搜尋



* 雲端服務由FUJIFILM Business Innovation提供。需要另外簽約。

提倡環保意識



我們致力於開發具有環保意識的產品，包含降低多功能裝置和複合機耗電量的技術，以減少對環境的影響。FUJIFILM集團已推出了認證計劃，在該計劃中，我們在產品開發時通過評定明確各產品的環境價值，根據我們內部認證準則進行評估，並將那些在減少環境影響方面表現出色的產品*認證為「Green Value Products」。

該產品已被認證為「Gold」級產品，是業界中最高等級有助於減少環境影響的產品。

* 在減少造成環境影響方面表現出色的產品和服務，是指在從原料的獲取、生產、使用、處置到重複使用的整個生命週期中，考慮到對環境的影響而設計的產品和服務。

提倡能源節約

- 透過採用IH熔著技術以實現快速加熱，並且無需在待機或省電模式下進行預熱，可同時實現能源節約與客戶便利性
- 透過配備可節省空間和節能設計的LED列印頭，以及具有低溫熔著性能的Super EA-Eco碳粉，可同時實現高畫質和能源節約
- 透過智慧型省電功能降低耗電量，根據客戶使用的功能單獨為所需零件供電

提倡資源保護

- 無針裝訂有助於減少浪費，在某些需要考量到安全性或任何污染的地方也可以安心使用
- 有助於減少紙張消耗的功能
 - 個人的列印、掃描、無紙化傳真、多張合1等
- 採用產品在使用後易於重複使用/回收的設計



全面的資訊安全保護

資訊是一項重要資產，必須盡全力加以保護

防止未授權使用者使用

多種使用者授權設定選項，讓管理員可以根據特定環境選取最合適的組合。

- 裝置驗證
 - 透過遠端伺服器進行身份驗證*
 - IC卡驗證*
 - 限定使用者的功能存取
 - 個人的列印
- *選購。

可針對特定使用者額外建立其他的存取層級 (例如訪客)。

- 次要乙太網路套件*
- *選購。

保護資料

防範駭客入侵、竊改裝置 / 系統設定等任何惡意內容。

- 加密儲存的資料
 - 使用TPM* 2.0晶片進行加密金鑰管理
 - 一次刪除所有設定和文件資訊
- * Trusted Platform Module

在裝置或伺服器等之間傳送資訊時，透過高強度加密方式保護資訊。

- 以SSL/TLS或IPsec加密通訊路徑
- 利用SMBv3、SFTP加密傳輸
- 掃描檔案加密/簽名
- 以S/MIME進行電子郵件加密和簽名
- TLS版本限制
- 橢圓曲線加密
- WPA3



防止未授權存取

針對一般使用者、IT管理員及維修工程師等不同的目標使用者明確劃分變更限制，提供不同的裝置設定保護層級。

- 操作限制
- 帳戶鎖定以防止未授權存取
- 變更預設密碼的資訊
- 使用全域IP位址時顯示警告

防止未經通知安裝未經授權的程式。可透過裝置資料記錄執行完善的IT稽核，方便追蹤。

- 軟體簽名驗證
- 遠端更新限制
- IP位址過濾
- 啟動時會偵測竊改行為；若偵測到竊改行為會自動還原
- 防止操作期間遭竊改
- 稽核日誌
- 傳送稽核日誌系統

防止操作錯誤

避免管理員和使用者無心錯誤所導致的資訊外洩。

- 掃描文件傳送至固定目的地
 - 重新輸入傳真收件人
 - 註解
 - 隱藏文字列印*
 - 數位代碼嵌入和追蹤功能*
- *選購。

安全性憑證

- 通過ISO/IEC 15408認證，其為設計和運營IT安全的國際標準

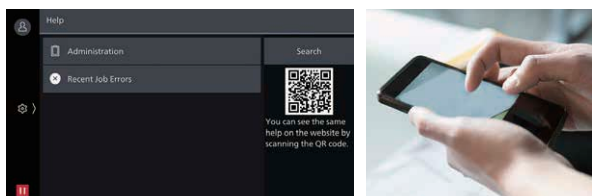
可靠的支援系統

簡單解決問題的解決方案

從耗材更換到非預期的設備故障，不用等技術人員或業務上門即可解決大多數的問題。

1. 使用設備上的「說明」功能解決問題

- 自助資訊可在操作面板上找到
- 可以使用行動裝置掃描操作面板上顯示的QR碼，存取自助資訊



2. 透過「遠端協助」接受服務人員協助

- 直接連到支援中心
- 服務人員可遠端存取多功能影印機，藉由引導共用操作面板上的步驟來解決問題

每天密切關注多功能複合機

監控多功能複合機狀態，盡可能降低操作停機時間。

- 查看計費器
- 碳粉匣的碳粉量不足時，自動提供消耗品
- 偵測機器錯誤，及早介入修正問題

備註：您必須申請使用EP服務。（免費）

備份多功裝置的設定

Device Setup Editor是一款免費工具，可用於編輯裝置設定，還能協助備份資料以確保企業營運不中斷。

- 可在電腦上建立裝置/印表機設定的備份
- 管理員可透過檢視/編輯等設定優化裝置用量，並將其調整為最適合所在環境的設定
- 安裝新裝置時，可將設定從現有裝置遷移（或複製）



Device Log Service*

可以透過Web UI記錄和查看多功能影印機的使用情況。簡化成本管理程序，大幅降低 TCO 總擁有成本。

- 使用率計算可以透過網路瀏覽器完成
- 身份驗證功能可按使用者層級追蹤使用情況
- 以顏色代碼表和圖表呈現容易閱讀的結果列表
- 不需要專用伺服器

* 雲端服務由FUJIFILM Business Innovation提供。

利用各種紙張大小和紙材製作有吸引力的促銷資料

設備支援各種紙張大小和厚度，例如明信片、信封和長原稿。辦公室內即可快速印製廣告宣傳物。

- 支援長達320 × 1,200 mm的長原稿
- 支援52~300 gsm的印刷用紙、卡片紙，可輸出獎狀、明信片等
- 手送紙盤支援明信片和信封，並且可選購「信封紙盤」

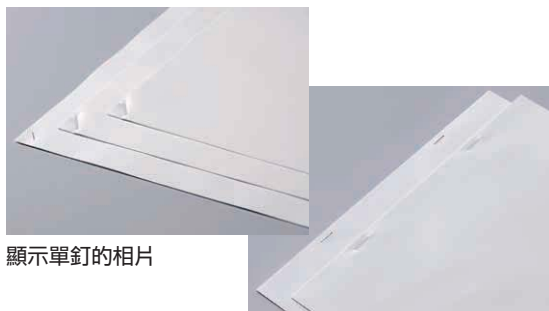


選購

最多可使用10張*進行無針裝訂。

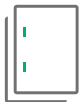
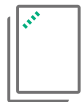




支援多重位置的無針單釘和無針雙釘

*80 gsm或更少。



顯示單釘的相片

顯示雙釘的相片

 <p>裝訂 將多頁裝訂在一起</p>	 <p>無針裝訂 將多頁裝訂在一起</p>	 <p>打孔 為文件夾打孔</p>
 <p>騎馬訂 方便製作目錄和小冊子</p>	 <p>工程Z型摺頁 將A3文件折成A4尺寸Z型摺頁</p>	 <p>三摺頁 方便放入信封的三摺頁文宣</p>

A2裝訂檢集機	B4/B5裝訂檢集機 + 小冊子裝訂組件		C4/C5裝訂檢集機		C4/C5騎馬裝訂檢集機		C4/C5騎馬裝訂檢集機 + 摺紙模組CD3	
	B4	B5	C4	C5	C4	C5	C4	C5



裝訂容量	裝訂	50張 ^{*1}		50張		50張或65張 ^{*2}		50張或65張 ^{*2}		50張 ^{*3} 或65張 ^{*2*3}	
	無針裝訂	-	-	10張 ^{*4}	-	10張 ^{*4}	-	10張 ^{*4}	-	10張 ^{*4}	
打孔	-	2-孔/4-孔打孔或2-孔/3-孔打孔 ^{*5}		2-孔/4-孔打孔或2-孔/3-孔打孔 ^{*6}		2-孔/4-孔打孔或2-孔/3-孔打孔 ^{*6}		2-孔/4-孔打孔或2-孔/3-孔打孔 ^{*6}			
騎馬訂	-	15張 ^{*7}		-		20張		20張			
單摺	-	● ^{*7}		-		●		●			
三摺頁	-	-		-		-		● ^{*8}			
工程Z型摺頁	-	-		-		-		● ^{*8}			
紙張容量 ^{*9}	輸出承接盤	-		500張		500張		500張			
	裝訂檢集機承接盤	500張		2,000張		3,000張		1,500張		1,500張	

備註：A2裝訂檢集機與C5570/C4570/C3570/C3070等型號相容。

*1：A4大小。B4或更大紙張最多30張。

*2：使用C裝訂檢集機65張裝訂組件。

*3：與工程Z型摺頁混合時張數減少。

*4：64~80 gsm的紙張。

*5：B4/B5裝訂檢集機需要打孔機組2/4孔或打孔機組2/3孔(美規)。

*6：裝訂檢集機不能新增打孔功能。選擇帶有打孔功能的裝訂檢集機。

*7：需要小冊子裝訂組件。以B4/B5裝訂檢集機製作騎馬訂和單摺可產生壓摺痕而不會摺頁。

*8：需要摺紙模組CD3。

*9：70 gsm紙張/A4大小。

用於大量複印、列印和傳真工作

大容量紙盤類型

大容量紙盤B1可以進紙2,000張^{*1}

大容量紙盤B2可以進紙2,940張^{*1}

並排紙盤模組的承接盤容量最多可裝入6,140張^{*2}，以支援大量列印需求。

*1：80 gsm紙張。

*2：80 gsm的紙張，C7070/C6570和大容量紙盤B2。



大容量紙盤B1



大容量紙盤B2

Apeos C7070 / C6570 / C5570 / C4570 / C3570 / C3070

主要規格和功能

基本規格/複印功能

項目	內容					
項目	C7070	C6570	C5570	C4570	C3570	C3070
類型	落地型					
記憶體容量	4 GB (最大: 4 GB)					
儲存裝置容量*	128 GB					
彩色功能	全彩					
掃描解析度	600×600 dpi					
列印解析度	1,200×2,400 dpi (文字/照片 / 照片) 600×600 dpi (文字/地圖)					
熱機時間*2	[內建外掛程式功能/自訂服務]*3 開啟時: 30秒以下 (室溫 23°C) 關閉時: 24秒以下 (室溫 23°C)					
設備喚起時間 (從睡眠模式喚起所需的時間)	13秒以下 (室溫 23°C)	11秒以下 (室溫 23°C)	5秒以下 (室溫 23°C)			
原稿尺寸	紙張或書籍的最大尺寸為A3、11×17"、297×432 mm					
紙張大小	最大	SRA3 (320×450 mm)、12×18" (305×457 mm)、A3 [12×19" (305×483 mm)、手送紙盤: 320×483 mm]				
	最小	A5、明信片 (100×148 mm) [手送紙盤: 89×98 mm]				
紙張磅數*5	紙盤	52~300 gsm				
	手送紙盤	52~300 gsm				
首張複印出紙時間	黑白*6	3.3秒	3.3秒	3.7秒	4.4秒	4.9秒
	彩色*7	4.1秒	4.1秒	5.2秒	5.7秒	6.7秒
連續複印速度*8	A4 LEF / JIS B5 LEF	黑白: 70 彩色: 70	黑白: 65 彩色: 65	黑白: 55 彩色: 55	黑白: 45 彩色: 45	黑白: 35 彩色: 30
	A4 / JIS B5	黑白: 50 彩色: 50	黑白: 47 彩色: 47	黑白: 40 彩色: 40	黑白: 32 彩色: 32	黑白: 27 彩色: 23
	JIS B4	黑白: 41 彩色: 41	黑白: 38 彩色: 38	黑白: 32 彩色: 32	黑白: 26 彩色: 26	黑白: 23 彩色: 20
紙盤容量*9	標準	4紙匣機型: 5,200張*10×4段紙匣+手送紙盤 90張*11 並排紙盤機型: 5,200張*10×2段紙匣+840張*12+1,230張*13+手送紙盤 90張*11				
	選購	大容量紙盤B1: 2,000張*14 大容量紙盤B2: 2,940張*15				
輸出承接盤容量*18	最大	4紙匣機型: 5,110張*16 (4紙匣機型+大容量紙盤B2) 並排紙盤機型: 6,140張*17 (並排紙盤機型+大容量紙盤B2)				
	選購	中間上方: 250張 (A4 LEF)、中間下方: 250張 (A4 LEF)				
電源	AC220-240 V +/- 10% 10 A, 50/60 Hz					
最大耗電量	24 kW 睡眠模式: 0.5 W 待機模式: 193 W					
尺寸	寬620×深790×高1,169 mm		4紙匣機型 (DADF B2-PC): 寬620×深720×高1,119 mm 4紙匣機型 (DADF C2-PC): 寬620×深790×高1,169 mm		寬595×深677×高1,119 mm	
重量*19	156 kg		4紙匣機型 (DADF B2-PC): 129 kg 4紙匣機型 (DADF C2-PC): 146 kg		124 kg	

- *1: 客戶可使用儲存裝置容量需扣除系統使用空間。
*2: 可能會因為使用狀況不同而改變。
*3: 出廠設定內建外掛程式功能/自訂服務開啟。如有必要可更改設定。
*4: A3尺寸以上。
*5: 建議使用我們推薦的紙張。依照不同使用條件, 可能有無法正確印列的情況。
*6: A4 LEF/黑白優先模式。
*7: A4 LEF/彩色優先模式。
*8: 單位是 ppm (面/分鐘)。調整畫質可能會導致速度下降。
*9: 80 gsm紙張。
*10: 適用於70 gsm紙張、600張。
*11: 適用於70 gsm紙張、110張。
*12: 適用於70 gsm紙張、980張。
*13: 適用於70 gsm紙張、1,410張。
*14: 適用於70 gsm紙張、2,470張。
*15: 適用於70 gsm紙張、3,370張。
*16: 適用於70 gsm紙張、5,880張。
*17: 適用於70 gsm紙張、7,070張。
*18: 70 gsm紙張。
*19: 不含碳粉重量。

自動雙面送稿機B2-PC

項目	內容			
項目	C5570	C4570	C3570	C3070
原稿尺寸	最大: A3、11×17" 最小: A6*1			
紙張磅數	38~128 gsm (雙面模式: 50~128 gsm) *2			
紙張容量*3	130張			
掃描速度*4	複印 (A4 LEF 單面)	黑白: 55 ppm(面/分鐘) 彩色: 55 ppm(面/分鐘)	黑白: 45 ppm(面/分鐘) 彩色: 45 ppm(面/分鐘)	黑白: 35 ppm(面/分鐘) 彩色: 35 ppm(面/分鐘)
	掃描	黑白: 80 ppm(面/分鐘)、彩色: 80 ppm(面/分鐘) (單次雙面掃描時、黑白: 160 ppm(面/分鐘)、彩色: 160 ppm(面/分鐘)) (標準原稿 (A4 LEF)、200 dpi、掃描至機密信箱)		

- *1: 非標準尺寸: 49×85 mm。
*2: 自定義紙張從49×85 mm到55×91 mm, 磅數範圍從38到209 gsm。
*3: 70 gsm紙張。
*4: 掃描速度會因文件類型不同而異。

自動雙面送稿機C2-PC

項目	內容			
項目	C7070	C6570	C5570	C4570
原稿尺寸	最大: A3、11×17" 最小: A6*1			
紙張磅數	38~200 gsm (雙面模式: 50~200 gsm)			
紙張容量*2	250張			
掃描速度*3	複印 (A4 LEF 單面)	黑白: 70 ppm(面/分鐘) 彩色: 70 ppm(面/分鐘)	黑白: 65 ppm(面/分鐘) 彩色: 65 ppm(面/分鐘)	黑白: 55 ppm(面/分鐘) 彩色: 55 ppm(面/分鐘)
	掃描	黑白: 135 ppm(面/分鐘)、彩色: 135 ppm(面/分鐘) (單次雙面掃描時、黑白: 270 ppm(面/分鐘)、彩色: 270 ppm(面/分鐘)) (標準原稿 (A4 LEF)、200 dpi、掃描至機密信箱)		

- *1: 非標準尺寸: 84×139.7 mm。
*2: 70 gsm紙張。
*3: 掃描速度會因文件類型不同而異。

列印功能

項目	內容	
類型	內建式	
列印速度*1	與基本功能/複印功能相同	
列印解析度	標準	[PCL驅動程式] 標準: 1,200×2,400 dpi 高品質: 1,200×2,400 dpi 超高畫質: 1,200×1,200 dpi
	選購	[Adobe® PostScript® 3™ 驅動程式] 高速度 (標準): 600×600 dpi 高品質: 1,200×2,400 dpi 超高畫質: 1,200×1,200 dpi
頁描述語言	標準	PCL5 / PCL6
支援的作業系統*2	標準	[PCL驅動程式] Windows 11 (64位元)、Windows 10 (32位元 / 64位元)、 Windows Server 2022 (64位元)、Windows Server 2019 (64位元)、 Windows Server 2016 (64位元)、Windows Server 2012 R2 (64位元)、 Windows Server 2012 (64位元)
	選購	[Mac OS X驅動程式] macOS 13 / 12 / 11 / 10.15 / 10.14
連線	標準	Ethernet 1000BASE-T / 100BASE-TX / 10BASE-T、USB3.0
	選購	無線網路 (IEEE 802.11 a / b / g / n / ac)

- *1: 調整畫質可能會導致速度下降。列印速度可能會依不同文件而改變。
*2: 請參見我們的官方網站, 瞭解最新支援的作業系統。

掃描功能 (選購)

項目	內容	
類型	彩色	
掃描解析度	600×600 dpi、400×400 dpi、300×300 dpi、200×200 dpi	
掃描速度	等同自動雙面送稿機的掃描速度	
連線	標準	Ethernet 1000BASE-T / 100BASE-TX / 10BASE-T
	選購	無線網路 (IEEE 802.11 a / b / g / n / ac)

備註: 作為標配安裝在Model-CPS上。

傳真功能 (選購)

項目	內容	
原稿尺寸	最大: A3、11×17"、長原稿 (最長 600 mm)	
輸出紙張尺寸	最大: A3、11×17" 最小: A5	
傳輸時間	2秒以上、3秒以內*1	
傳輸模式	ITU-T G3	
可使用線路類型	公用電話線路、PBX、傳真通訊網路 (PSTN)、最大可支援3個埠*2 (G3-3 連接埠)	

- *1: 以標準畫質 (8×3.85 行/mm)、高速模式 (28.8 kbps 以上: JBIG) 傳送約700字元的A4原稿。此時間係指傳輸圖像資訊的時間, 不包含通訊時間。實際通訊時間可能因原稿內容、接收設備、線路等狀況而有所不同。
*2: 最多可連接至3線。連接埠為可用於連接的線路數量。

大容量紙盤B1（選購）

項目	內容
紙張大小	A4 LEF、Letter LEF、JIS B5 LEF
紙張磅數	55~216 gsm
紙盤容量/紙盤段數*1	2,000張*2×1段紙匣
尺寸	寬389×深614×高380 mm
重量	29 kg

*1：80 gsm紙張。

*2：適用於70 gsm紙張、2,470張。

大容量紙盤B2（選購）

項目	內容
紙張大小	A4 LEF、Letter LEF、JIS B5 LEF
紙張磅數	55~216 gsm
紙盤容量/紙盤段數*1	2,940張*2×1段紙匣
尺寸	寬476×深618×高433 mm
重量	31 kg

*1：80 gsm紙張。

*2：適用於70 gsm紙張、3,370張。

側承接盤（選購）

項目	內容
承接盤容量*	100張
尺寸	寬327×深414×高179 mm

* 70 gsm紙張。

A2裝訂檢集機（選購）

項目	內容
紙盤種類	分頁排序(份數整理*) / 堆疊(份數整理*)
紙張大小	最大：A3、11×17” 最小：A5、明信片（100×148 mm）
紙張磅數*2	52~256 gsm
承接盤容量*3	[無裝訂] A4 LEF：500張、JIS B4：250張、A3以上：200張、混合尺寸堆疊*4：250張 [裝訂] 30份、或 A4 LEF：500張、JIS B4：250張、A3以上：200張、混合尺寸堆疊*4：250張
最大裝訂頁數	A4：50張（90 gsm以下） JIS B4以上：30張（90 gsm以下）
紙張大小*5	最大：A3、11×17” 最小：JIS B5 LEF
紙張磅數	52~256 gsm
裝訂位置	單釘、雙釘
尺寸	寬478×深461×高238 mm
重量	11 kg

備註：無法安裝於C7070 / C6570上。

*1：出廠時默認設置為“關閉饋位輸出”。可配合客戶的使用進行變更。

*2：根據不同使用狀況，有可能無法正確列印文件。（52~55 gsm）

*3：70 gsm紙張。

*4：大尺寸紙張堆疊於小尺寸紙張上時：250張（當大尺寸紙張小於A3時。） / 200張（當大尺寸紙張為A3或大於A3時。）
相同條件適用於無針裝訂與混合裝訂位置。

*5：可用的裝訂位置取決於紙張大小。

B4 / B5裝訂檢集機（選購）

項目	內容
紙盤種類	分頁排序(份數整理*1 *2) / 堆疊(份數整理*1 *2)
紙張大小*3	最大：A3、11×17”、最小：A5
紙張磅數*4	52~300 gsm
承接盤容量*5	[無裝訂] A4：2,000張、JIS B4以上：1,000張、混合尺寸堆疊*6：300張 [裝訂] A4：100份 或 1,000張*7、JIS B4以上：75份 或 750張 [小冊子裝訂*8] 50份 或 600張 [摺頁*9] 500張
最大裝訂頁數	50張（90 gsm以下） 無針裝訂*9 *10：10張（80 gsm以下）
紙張大小*11	最大：A3、11×17”、最小：A5 LEF
紙張磅數	52~256 gsm 無針裝訂*9 *10：64~105 gsm
裝訂位置	單釘、雙釘
打孔數	2-孔/4-孔打孔或2-孔/3-孔打孔（美規）
紙張大小*12	紙張大小*13 最大：A3、11×17”、最小：A5 LEF
紙張磅數	52~220 gsm
容量	騎馬釘：15張、單摺：5張
紙張大小	最大：A3、11×17”、最小：A4、Letter
紙張磅數	騎馬釘：64~80 gsm*14、單摺：64~105 gsm
尺寸*15	寬592×深653×高1,041 mm 裝有騎馬裝訂功能：寬592×深673×高1,076 mm
重量*16	26 kg 打孔機組：+2 kg 小冊子裝訂組件：+10 kg
28 kg 打孔機組：+2 kg 小冊子裝訂組件：+10 kg	

備註：B4裝訂檢集機只有訂書針裝訂功能。無法新增無針裝訂功能。

備註：B5裝訂檢集機具備訂書針裝訂和無針裝訂功能。

*1：出廠設定份數整理功能為停用。如有必要可更改設定。

*2：磅數大於257 gsm或厚度小於210 mm的紙張不會依份數堆疊輸出。

*3：大於A3、11×17”或小於A5尺寸的紙張全部由中央出口輸出。

*4：根據不同使用狀況，有可能無法正確列印文件。（52~55 gsm、257 gsm及以上）

*5：70 gsm紙張。

*6：大尺寸紙張堆疊於小尺寸紙張上時。

*7：雙釘裝訂為75份或750張。

*8：執行騎馬裝訂/摺頁功能需選擇B小冊子裝訂組件。摺痕使您可以輕鬆折疊。文件經由此裝訂機輸出後，若有較大尺寸之紙張疊放在較小尺寸紙張上時，需將文件取出後，才可進行下個列印工作。

*9：B5裝訂檢集機具備無針裝訂功能。

*10：無針裝訂的牢固程度不如訂書針裝訂。裝訂的部分可能會因為紙張、溫度、溼度以及翻頁方式而輕易分離。

*11：可用的裝訂位置取決於紙張大小。

*12：須配備選配的B裝訂檢集機打孔機組2 / 4孔或B裝訂檢集機打孔機組2 / 3孔（美規）。

*13：可用的打孔數量取決於紙張大小。

*14：最大可支撐220 gsm的封面（特厚紙張）。

*15：不包含收納在設備主機內部的連接線。

*16：安裝在Apeos C3570 / C3070上時，增加0.5 kg作為蓋子。

C4 / C5裝訂檢集機、C4 / C5騎馬裝訂檢集機（選購）

項目	內容
	C4 / C5裝訂檢集機 C4 / C5騎馬裝訂檢集機
輸出承接盤	分頁排序(份數整理) / 堆疊(份數整理)
紙盤種類	裝訂檢集機承接盤 分頁排序(份數整理) / 堆疊(份數整理)
小冊子承接盤	- 分頁排序 / 堆疊
輸出承接盤	最大：12×19”（305×483 mm）、A3、最小：A6、明信片（100×148 mm）
裝訂檢集機承接盤	最大：12×19”（305×483 mm）、A3、最小：A5 LEF
紙張磅數	輸出承接盤 52~300 gsm*1 裝訂檢集機承接盤 52~300 gsm*1
承接盤容量*2	輸出承接盤 500張（A4） [無裝訂] A4：3,000張 JIS B4以上：1,500張 A5 LEF：1,000張 混合尺寸堆疊*3：300張 [裝訂] A4：200份 或 3,000張 JIS B4以上：100份 或 1,500張 A5 LEF：100份 或 1,000張 混合尺寸堆疊*3：70份 或 200張
小冊子承接盤	- 20份*4
最大裝訂頁數	裝訂針：50張（90 gsm以下）*5 無針裝訂*6 *7：10張（80 gsm以下）
紙張大小*8	最大：A3、11×17”、最小：A5 LEF
紙張磅數	裝訂針：52~300 gsm 無針裝訂*6*7：64~105 gsm
裝訂位置	單釘、雙釘
打孔數	2-孔/4-孔打孔或2-孔/3-孔打孔（美規）
紙張大小*10	最大：A3、11×17”、最小：A5 LEF
紙張磅數	52~220 gsm
容量*11	- 騎馬釘：20張（90 gsm以下） 單摺：5張（90 gsm以下）
紙張大小	- 最大：SRA3（320×450 mm）、12×18”（305×457 mm）、A3 最小：JIS B5
紙張磅數	- 騎馬釘：60~300 gsm 單摺：60~300 gsm
尺寸*12	寬644×深692×高1,054 mm 安裝摺紙模組CD3時：寬883×深692×高1,054 mm
寬649×深692×高1,054 mm 安裝摺紙模組CD3時：寬888×深692×高1,054 mm	
重量*13	C4裝訂檢集機（無打孔功能）：41 kg C4裝訂檢集機（有打孔功能）：44 kg C5裝訂檢集機（有打孔功能）：49 kg 摺紙模組CD3：+52 kg
C4騎馬裝訂檢集機（無打孔功能）：54 kg C4騎馬裝訂檢集機（有打孔功能）：57 kg C5騎馬裝訂檢集機（有打孔功能）：61 kg 摺紙模組CD3：+52 kg	

備註：C4裝訂檢集機以及配備C4騎馬裝訂檢集機只有訂書針裝訂功能。無法新增無針裝訂功能。

備註：C5裝訂檢集機以及配備C5騎馬裝訂檢集機具備訂書針裝訂和無針裝訂功能。

備註：須選擇連接組件。

*1：根據不同使用狀況，有可能無法正確列印文件。（52~55 gsm）

*2：70 gsm紙張。

*3：大尺寸紙張堆疊於小尺寸紙張上時。

*4：以同尺寸紙張輸出。

*5：安裝C裝訂檢集機65張裝訂組件，可裝訂張數達65張；但依紙張類型不同可能造成邊緣無法完全對齊等裝訂不正確情況發生。

*6：C5裝訂檢集機以及配備C5騎馬裝訂檢集機具備無針裝訂功能。

*7：無針裝訂的牢固程度不如訂書針裝訂。裝訂的部分可能會因為紙張、溫度、溼度以及翻頁方式而輕易分離。

*8：可用的裝訂位置取決於紙張大小。

*9：無法新增打孔功能。選擇具備打孔功能的裝訂檢集機。

*10：可用的打孔數量取決於紙張大小。

*11：最大可裝訂張數依使用的紙張磅數不同而改變。根據紙張尺寸和紙張種類，小冊子將可能無法摺頁。

*12：需拉出擴充紙盤時。

*13：安裝在Apeos C3570 / C3070上時，增加1 kg作為蓋子。

摺紙模組CD3（選購）

項目	內容
工程 Z 型摺頁	紙張大小 A3、11×17”、JIS B4 紙張磅數 60~90 gsm
三摺頁	紙張大小 A4、Letter 紙張磅數 60~90 gsm 承接盤容量*1 40張
電源*2	AC220-240 V +/- 10%，10 A, 50/60 Hz
最大耗電量	360 W
尺寸	寬232×深588×高991 mm
重量	52 kg

備註：C4裝訂檢集機/ C5裝訂檢集機/ C4騎馬裝訂檢集機/ C5騎馬裝訂檢集機用選配。

*1：70 gsm紙張。

*2：需使用與設備不同的獨立電源。

信封紙盤（選購）

項目	內容
紙張大小	DL LEF、ISO-C4、ISO-C5 LEF、ISO-C6 LEF、Commercial #10 LEF、Monarch7.3/4 LEF 自定義紙張：241×372 mm~90×98 mm
紙張磅數	信封：75~90 gsm、明信片：106~220 gsm
紙盤容量/紙盤段數*	50張×1段紙匣
尺寸	[C7070 / C6570 / C5570 / C4570]：寬620×深566×高87 mm [C3570 / C3070]：寬595×深566×高87 mm
重量	3 kg

* Commercial #10紙張。

備註
1) 一旦主機的記憶體發生故障，接收資料、保存資料、登記設定資訊等有可能會遺失。由於資料遺失引起的損害，本公司一概不負責賠償，請事先知悉。
2) 主機停产 7 年後，將停止提供維修零件。

強化基本功能

複印

- 輸出色彩
- 紙張選擇
- 縮小/放大
- 稍微縮小
- 自動雙面輸出
- 多張合1 (2張合1/4張合1/8張合1)
- 分頁/不分頁
- 單彩/雙色複印
- ID卡列印
- 混合尺寸原稿
- 原稿尺寸
- 去除底色/對比
- 頁連寫
- 邊框消除
- 影像位移
- 鏡像/正負影像反轉
- 自動影像旋轉
- 小冊子製作
- 多張合1 x 小冊子製作
- 書冊雙面
- 封面
- 海報
- 影像重複
- 重複複印
- 註解
- 浮水印 (選購)
- 合併工作
- 樣本工作
- 抽出/刪除
- 裝訂/無針裝訂/打孔/摺頁/騎馬訂 (選購)

列印

- PCL
- Adobe® PostScript® 3™ (選購)
- Multi-Model Print Driver 2
- Microsoft通用列印
- 機密列印
- 樣本輸出
- 延遲列印
- 資料夾列印
- 登記表格
- 多張合1
- 小冊子製作
- 多張合1 x 小冊子製作
- 海報
- 封面/襯紙
- 長原稿列印
- 信封列印
- 個人的列印
- 驗證列印
- USB列印 (選購)
- 裝訂/無針裝訂/打孔/摺頁/騎馬訂 (選購)
- 無伺服器即需即印 (選購)

傳真 (選購)

- G3 x 最多3個連接埠 (選購)
- 網際網路傳真
- IP傳真 (SIP) (選購)
- 傳送直接傳真
- 通訊錄 (最多5,000筆)
- 廣播送信/群組送信
- 重撥/重新傳送 未送信文件
- 自動旋轉送信
- 預覽
- 雙面原稿輸送
- 解析度
- 濃度
- 原稿類型
- 混合尺寸原稿
- 發信方記錄
- 優先通訊/時間指定
- 送信封面
- 資料夾通訊
- 送信確認報表
- 通訊管理報表
- 收件人的重新輸入
- 防止廣告傳真
- 禁止直接傳真
- 接收無紙傳真
- 支援簡單影像記錄
- 無紙化傳真專遞 (選購)

掃描 (選購)

- 掃掃掃至資料夾 (TWAIN驅動程式/網際網路瀏覽器)
 - 透過SMB/FTP/SFTP傳送
 - 郵件送信
 - 掃描 (URL送信)
 - 掃描至USB (選購)
 - 同時送信 (例如電子郵件/經由SMB傳送等)
 - 自動掃描
 - 預覽
 - 輸出色彩
 - 雙面原稿輸送
 - 混合尺寸原稿
 - 檔案格式: TIFF / JPEG / PDF*1 / XDW (DocuWorks) *2
 - Microsoft Excel/Word格式 (選購)
 - 每頁皆進行分割
 - 文字識別 (OCR) (選購)
 - 高壓縮 (高速) (選購)
 - 去除底色
 - 防止印出背面
 - 自動正立
 - 歪斜校正
 - 跳過空白頁
 - 頁連寫
 - 工作流程
 - 掃描專遞 (選購)
- *1: 高壓縮/少數色/可搜尋的文字/安全性/簽名/快速Web檢視最佳化
- *2: 高壓縮/少數色/可搜尋的文字/安全性/簽名

其他

- 工裝置驗證
 - 外部驗證 (選購)
 - Microsoft Entra ID*連接驗證 (選購)
 - 智慧卡驗證 (選購)
 - 無伺服器驗證 (選購)
 - 次要乙太網路 (選購)
 - Wi-Fi支援 (選購)
 - 資料的加密
 - 資料覆寫 (選購)
 - 機密浮水印 (選購)
 - 影像記錄 (選購)
 - 宣告
 - 工作記錄合併取出
- * 先前稱為 Azure Active Directory

備註: 根據型號不同可能需要添加更多選購。

fujifilm.com/fbhc

FUJIFILM

富士膠片商業創新香港有限公司

九龍觀塘巧明街98號, The Millennium 第1座27樓
電話: 852-2513-2513

供應機種可能依國家/地區而有所不同。詳情請向銷售代表洽詢。

保留因技術改進而更改本冊所述之內容、機器外觀和規格參數且不另行通知的權利。

嚴禁複製 請注意法律禁止以下複製行為: 國內或海外銀行所發行的紙幣與硬幣; 政府發行證券以及國家、地方債券。未使用的郵票與明信片。法律規定的證照戳章。亦禁止複製任何具版權的作品 (文學作品、音樂作品、畫作、雕刻作品、地圖、電影作品、攝影作品等), 上述複製行為僅允許作個人使用、家用或於特定範圍使用。

商標 FUJIFILM 與 FUJIFILM LOGO 為 FUJIFILM Corporation 的註冊商標或商標。Apeos、Smart WelcomEyes、DocuWorks、Working Folder、Cloud Service Hub 與 Cloud On-Demand Print 為 FUJIFILM Business Innovation Corp. 的註冊商標或商標。

Microsoft、Active Directory、Azure、Microsoft Entra、Microsoft Edge、Excel、OneDrive、PowerPoint、SharePoint、Microsoft Teams、Windows 及 Windows Server 是美國 Microsoft Corporation 在美國及其他國家/地區的註冊商標或商標。Apple、Mac、macOS、OS X、AirPrint 及 AirPrint 商標是 Apple Inc. 在美國和其他國家的註冊商標。Adobe、Adobe 商標、PostScript 及 PostScript 商標是 Adobe 在美國和/或其他國家的註冊商標或商標。Mopria、Mopria 的標誌以及 Mopria Alliance 字樣和標誌是 Mopria Alliance, Inc. 在美國及其他國家註冊和/或非註冊之商標和服務標章。QR 代碼為 DENSO WAVE INCORPORATED 的註冊商標。本冊所述之全部產品名稱及公司名稱皆為其所屬公司之商標或註冊商標。



使用安全須知

使用本產品前, 請先詳細閱讀《說明手冊》中正確操作機器的方法。請使用手冊所示的充足電力與電壓。請務必裝設接地線, 避免故障或短路時發生觸電危險。